

АКТ ОБСЛЕДОВАНИЯ  
объекта социальной инфраструктуры  
К ПАСПОРТУ ДОСТУПНОСТИ ОСИ  
№ 1

УТВЕРЖДАЮ:  
Заведующий МБДОУ «Чеченский детский сад»  
Г.А.Акулова  
2016г



**Канский район**

Наименование территориального  
образования субъекта РФ

**1. Общие сведения об объекте**

**1.1.** Наименование (вид) объекта: МБДОУ «Чеченский детский сад» (нежилое помещение)

**1.2.** Назначение: образовательное

**1.3.** Адрес объекта: 663750 Красноярский край, Канский район, с Чеченул, пер. Новый, 3а

**1.4.** Сведения о размещении объекта:

- отдельно стоящее здание 2 этажа, 1228,5 кв. м,

- наличие прилегающего земельного участка да; 3110 кв. м

**1.5.** Год постройки здания: 1995 последнего капитального ремонта: 2013 (замена окон на пластиковые), 2012 (системы отопления)

**1.6.** Дата предстоящих плановых ремонтных работ: текущего – 2017 г.

**1.7.** Название организации (учреждения), (полное юридическое наименование – согласно Уставу, краткое наименование):

**Муниципальное бюджетное дошкольное образовательное учреждение «Чечеульский детский сад с приоритетным осуществлением деятельности по физическому развитию детей»; МБДОУ «Чечеульский детский сад» 8(39161)78123**

1.8. Юридический адрес организации (учреждения):

**663630 Красноярский край, Канский район, пер. Новый, 3а**

**2. Характеристика деятельности организации на объекте**

Основными видами деятельности Детского сада является реализация:

- основной образовательной программы дошкольного образования;

Дополнительная информация:

К основным видам деятельности детского сада также относится:

- присмотр и уход за детьми;

- реализация основной образовательной программы;

**3. Состояние доступности объекта.**

**3.1. Путь следования к объекту пассажирским транспортом:**

(описать маршрут движения с использованием пассажирского транспорта)

наличие адаптированного пассажирского транспорта к объекту **нет**

**3.2. Путь к объекту от ближайшей остановки пассажирского транспорта:**

3.2.1. расстояние до объекта от остановки транспорта: автобуса **150м**

3.2.2. время движения (пешком): **5-10 мин**

3.2.3. наличие выделенного от проезжей части пешеходного пути: **Нет**

3.2.4. Перекрестки: **нерегулируемые**

3.2.5. Информация на пути следования к объекту: **Нет**

3.2.6. Перепады высоты на пути: **нет**

Их обустройство для инвалидов на коляске: нет

### 3.3. Организация доступности объекта для инвалидов – форма обслуживания

№ п/п	Категория инвалидов (вид нарушения)	Вариант организации доступности объекта (формы обслуживания)*
1.	<b>Все категории инвалидов и МГН</b>	ДУ
	<i>в том числе инвалиды:</i>	
2.	передвигающиеся на креслах-колясках	ДУ
3.	с нарушениями опорно-двигательного аппарата	ДУ
4.	с нарушениями зрения	ДУ
5.	с нарушениями слуха	ДУ
6.	с нарушениями умственного развития	А

\* - указывается один из вариантов: «А», «Б», «ДУ», «ВНД»

### 3.4. Состояние доступности основных структурно-функциональных зон

№ п/п	Основные структурно-функциональные зоны	Состояние доступности, в том числе для основных категорий инвалидов**	
1.	Территория, прилегающая к зданию (участок)	ДУ (К); ДП-И (О, С, У)	
2.	Вход (входы) в здание	ДУ (К,С); ДП-В (О, У)	

3.	Путь (пути) движения внутри здания (в т.ч. пути эвакуации)	ДУ	
4.	Зона целевого назначения здания (целевого посещения объекта)	ДЧ-И (К,С)	
5.	Санитарно-гигиенические помещения	ДЧ-И (О); ВНД (К,С)	
6.	Система информации и связи (на всех зонах)	ВНД	
7.	Пути движения к объекту (от остановки транспорта)	ДЧ-И (К,С)	

\*\* Указывается: **ДП-В** - доступно полностью всем; **ДП-И** (К, О, С, Г, У) – доступно полностью избирательно (указать категории инвалидов); **ДЧ-В** - доступно частично всем; **ДЧ-И** (К, О, С, Г, У) – доступно частично избирательно (указать категории инвалидов); **ДУ** - доступно условно, **ВНД** - недоступно

**3.5. ИТОГОВОЕ ЗАКЛЮЧЕНИЕ о состоянии доступности ОСИ: Состояние доступности объекта оценено как доступно частично избирательно для разных категорий инвалидов, а также условная (с дополнительной помощью) доступность, что не обеспечивает полноценного нахождения на объекте.**

#### 4. Управленческое решение (проект)

##### 4.1. Рекомендации по адаптации основных структурных элементов объекта:

№ п/п	Основные структурно-функциональные зоны объекта	Рекомендации по адаптации объекта (вид работы)*
1.	Территория, прилегающая к зданию (участок)	Капитальный ремонт
2.	Вход (входы) в здание.	Капитальный ремонт за счет участия в краевой программе «Доступная среда»

3.	Путь (пути) движения внутри здания (в т.ч. пути эвакуации)	Капитальный ремонт за счет участия в краевой программе «Доступная среда»
4.	Зона целевого назначения здания (целевого посещения объекта)	индивидуальные решения с помощью ТСР
5.	Санитарно-гигиенические помещения	Капитальный ремонт за счет участия в краевой программе «Доступная среда»
6.	Система информации на объекте (на всех зонах)	Капитальный ремонт за счет участия в краевой программе «Доступная среда»
7.	Пути движения к объекту (от остановки транспорта)	не нуждается, доступ обеспечен
8.	<b>Все зоны и участки</b>	капитальный ремонт

\*- указывается один из вариантов (видов работ): не нуждается; ремонт (текущий, капитальный); индивидуальное решение с ТСР; технические решения невозможны – организация альтернативной формы обслуживания

**4.2.** Период проведения работ: 2016-2030 года

**4.3.** Ожидаемый результат (по состоянию доступности) после выполнения работ по адаптации:

**беспрепятственный доступ (эвакуация) на объект**

Оценка результата исполнения программы, плана (по состоянию доступности): **доступно в полном объеме.**

**4.4.** Для принятия решения **требуется**, не требуется (*нужное подчеркнуть*):

4.4.1. **согласование на межведомственной комиссии по координации деятельности в сфере реабилитации инвалидов;**

(наименование Комиссии по координации деятельности в сфере обеспечения доступной среды жизнедеятельности для инвалидов и других МГН)

4.4.2. техническая экспертиза; разработка проектно-сметной документации;

4.4.3. согласование работ с надзорными органами;

4.4.4. согласование с вышестоящей организацией (собственником объекта).

**4.5.** Информация может быть размещена (обновлена) на Карте доступности субъекта РФ:

на сайте МБДОУ «Чечеульский детский сад»

## **5. Особые отметки**

Руководитель:

Заведующий МБДОУ «Чечеульский детский сад»

Г.А.Акулова

Члены рабочей группы:

Старший воспитатель МБДОУ «Чечеульский детский сад»

Т.М.Бобанова

Заместитель заведующего по АХЧ

Н.В.Мамонова

Рабочий по комплексному обслуживанию зданий

А.Н.Самсонов

**ПРИЛОЖЕНИЯ:**

Приложение 1  
к Акту обследования ОСИ к паспорту доступности ОСИ № 1

1. **I. Результаты обследования:**
2. **1. Территории, прилегающей к зданию (участка)**

**Муниципальное бюджетное дошкольное образовательное учреждение «Чечеульский детский сад с приоритетным осуществлением деятельности по физическому развитию детей»; Красноярский край, Канский район, с. Чечеул, пер. Новый, За**

Наименование объекта, адрес

№ п/п	Наименование функционально- планировочного элемента	Выявленные нарушения и замечания			Работы по адаптации объектов	
		есть/ нет	Содержание	Значимо для инвалида (категория)	Содержание	Виды работ
1.1.	Вход (входы) на территорию	есть	отсутствует предупреждающая, тактильная разметка при входе на территорию здания	С	нанести предупреждающую, тактильную разметку при входе на территорию здания	работы в порядке текущего ремонта
1.2.	Путь (пути) движения на территории	есть	замечаний нет	-	-	-
1.3.	Лестница (наружная)	нет	-	-	-	-
1.4.	Пандус	нет		К, О, С	устройство пандуса	Капитальный ремонт за счет участия в краевой

	(наружный)				с перилами ограждения	программе «Доступная среда»
1.5.	Автостоянка и парковка	нет	-	К, О, С, Г	-	-
	Общие требования к зоне	-	отсутствуют гигиенические сертификаты, материалы	-	-	-

#### 1. II. Заключение по зоне:

Наименование структурно-функциональной зоны	Состояние доступности* (к пункту 3.4 Акта обследования ОСИ)	Приложение		Рекомендации по адаптации (вид работы)** к пункту 4.1 Акта обследования ОСИ
		№ на плане	№ фото	
Территория, прилегающая к учреждению	ДЧ-И (К, О, С, Г)	-	-	Капитальный ремонт за счет участия в краевой программе «Доступная среда»

\* указывается: **ДП-В** - доступно полностью всем; **ДП-И** (К, О, С, Г, У) – доступно полностью избирательно (указать категории инвалидов); **ДЧ-В** - доступно частично всем; **ДЧ-И** (К, О, С, Г, У) – доступно частично избирательно (указать категории инвалидов); **ДУ** - доступно условно, **ВНД** - недоступно

\*\*указывается один из вариантов: не нуждается; ремонт (текущий, капитальный); индивидуальное решение с ТСР; технические решения невозможны – организация альтернативной формы обслуживания



Комментарий к заключению: Состояние доступности объекта оценено как доступно частично избирательно, а также условная (с дополнительной помощью) доступность, что не обеспечивает полноценного нахождения на объекте граждан с ограниченными возможностями.

Приложение 2

к Акту обследования ОСИ к паспорту доступности ОСИ № 1

1. **I. Результаты обследования:**
2. **2. Входа (входов) в здание**

Муниципальное бюджетное дошкольное образовательное учреждение «Чечеульский детский сад с приоритетным осуществлением деятельности по физическому развитию детей»; Красноярский край, Канский район, с. Чечеул, пер. Новый, За

Наименование объекта, адрес:

№ п/п	Наименование функционально-планировочного элемента	Наличие элемента			Выявленные нарушения и замечания		Работы по адаптации объектов	
		есть/нет	№ на плане	№ фото	Содержание	Значимо для инвалида (категория)	Содержание	Виды работ
<b>Основной главный вход</b>								
2.1.	Лестница (наружная)	нет	-	-	-	-	-	-
2.2.	Пандус (наружный)	нет	-	-	отсутствует пандус	К, О	перепланировка возможна только при реконструкции	Капитальный ремонт за счет участия в краевой программе «Доступная среда»

							здания	
2.3.	Входная площадка (перед дверью)	есть	1	-	нет	-	Крыльцо оборудовать навесом, водосточной системой и антискользящим покрытием-	Капитальный ремонт за счет участия в краевой программе «Доступная среда»-
2.4.	Дверь (входная)	есть	3	-	отсутствуют фиксаторы	К, О	Установить двери ПВХ (белые) с кнопкой вызова	Капитальный ремонт за счет участия в краевой программе «Доступная среда»
2.5.	Тамбур	есть	3	-	перепад высоты 15 см	К, О, С	перепланировка возможна только при реконструкции здания	Капитальный ремонт за счет участия в краевой программе «Доступная среда»

### 1. II. Заключение по зоне:

Наименование структурно-функциональной зоны	Состояние доступности* (к пункту 3.4 Акта обследования ОСИ)	Приложение		Рекомендации по адаптации (вид работы)** к пункту 4.1 Акта обследования ОСИ
		№ на плане	№ фото	
Основной вход	ДЧ-И (К, О, С, Г)		-	Капитальный ремонт за счет участия в краевой программе

				«Доступная среда»
--	--	--	--	-------------------

\* указывается: **ДП-В** - доступно полностью всем; **ДП-И** (К, О, С, Г, У) – доступно полностью избирательно (указать категории инвалидов); **ДЧ-В** - доступно частично всем; **ДЧ-И** (К, О, С, Г, У) – доступно частично избирательно (указать категории инвалидов); **ДУ** - доступно условно, **ВНД** - недоступно

\*\*указывается один из вариантов: не нуждается; ремонт (текущий, капитальный); индивидуальное решение с ТСП; технические решения невозможны – организация альтернативной формы обслуживания

Комментарий к заключению: **Состояние доступности объекта оценено как доступно частично избирательно, а также условная (с дополнительной помощью) доступность, что не обеспечивает полноценного нахождения на объекте граждан с ограниченными возможностями.**

1. **I. Результаты обследования:**
2. **3. Пути (путей) движения внутри здания (в т.ч. путей эвакуации)**

**Муниципальное бюджетное дошкольное образовательное учреждение «Чечеульский детский сад с приоритетным осуществлением деятельности по физическому развитию детей»; Красноярский край, Канский район, с. Чечеул, пер. Новый, За**

Наименование объекта, адрес

№ п/п	Наименование функционально-планировочного элемента	Наличие элемента			Выявленные нарушения и замечания		Работы по адаптации объектов	
		есть/нет	№ на плане	№ фото	Содержание	Значимо для инвалида (категория)	Содержание	Виды работ
3.1.	Коридор (вестибюль, зона ожидания)	есть	4	-	отсутствуют информационные таблички о препятствиях	О, К, С	установить информационные таблички о препятствиях	Капитальный ремонт за счет участия в краевой программе «Доступная среда»
3.2.	Лестница (внутри здания)							Нет необходимости реконструкции т.к. услуга предоставляется на 1 этаже
3.3.	Пандус (внутри здания)	нет	-	-				Нет необходимости реконструкции т.к. услуга предоставляется на 1 этаже

3.4.	Лифт пассажирский (или подъемник)	нет	-	-	-	-	-	-
3.5.	Дверь	есть	2	-	не соответствует высота двери , 1,8	К	замена двери	Капитальный ремонт за счет участия в краевой программе «Доступная среда»
3.6.	Пути эвакуации (лестница внутри здания), (в т.ч. зоны безопасности)	есть	-	-	не соответствует высота двери , 1,8	К	замена двери	Капитальный ремонт за счет участия в краевой программе «Доступная среда»
	ОБЩИЕ требования к зоне	-	-	-	отсутствует предупредительная информация о препятствиях,  отсутствуют тактильные предупреждающие полосы, вставки перед дверными проемами	К, О, С, Г	установить тактильные, предупреждающие полосы, вставки перед дверными проемами	Капитальный ремонт за счет участия в краевой программе «Доступная среда»

**1. II. Заключение по зоне:**

	Состояние	Приложение	Рекомендации
--	-----------	------------	--------------

Наименование структурно-функциональной зоны	доступности* (к пункту 3.4 Акта обследования ОСИ)	№ на плане	№ фото	по адаптации (вид работы)** к пункту 4.1 Акта обследования ОСИ
Пути (путей) движения внутри здания (в т.ч. путей эвакуации)	ДЧ-И (К, О, С, Г)		-	Капитальный ремонт за счет участия в краевой программе «Доступная среда»

\* указывается: **ДП-В** - доступно полностью всем; **ДП-И** (К, О, С, Г, У) – доступно полностью избирательно (указать категории инвалидов); **ДЧ-В** - доступно частично всем; **ДЧ-И** (К, О, С, Г, У) – доступно частично избирательно (указать категории инвалидов); **ДУ** - доступно условно, **ВНД** - недоступно

\*\*указывается один из вариантов: не нуждается; ремонт (текущий, капитальный); индивидуальное решение с ТСП; технические решения невозможны – организация альтернативной формы обслуживания

Комментарий к заключению: Состояние доступности объекта оценено как доступно частично избирательно, а также условная (с дополнительной помощью) доступность, что не обеспечивает полноценного нахождения на объекте граждан с ограниченными возможностями.

1. **I. Результаты обследования:**
2. **4. Зоны целевого назначения здания (целевого посещения объекта)**

**Вариант I – зона обслуживания инвалидов**

**Муниципальное бюджетное дошкольное образовательное учреждение «Чечеульский детский сад с приоритетным осуществлением деятельности по физическому развитию детей»; Красноярский край, Канский район, с.Чечеул,пер.Новый , За**

Наименование объекта, адрес

№ п/п	Наименование функционально-планировочного элемента	Наличие элемента			Выявленные нарушения и замечания		Работы по адаптации объектов	
		есть/нет	№ на плане	№ фото	Содержание	Значимо для инвалида (категория)	Содержание	Виды работ
4.1.	Кабинетная форма обслуживания	нет		-				
4.2.	Зальная форма обслуживания	нет	-	-	-	-	-	-
4.3.	Прилавочная форма обслуживания	нет	-	-	-	-	-	-

4.4.	Форма обслуживания с перемещением по маршруту	нет	-	-	-	-	-	-
4.5.	Кабина индивидуального обслуживания	нет	-	-	-	-	-	-
	ОБЩИЕ требования к зоне	-	-	-	отсутствуют информирующие обозначения помещений	С	Установить информирующие таблички с дублирующими рельефными знаками	текущий ремонт

1. **II. Заключение по зоне:**

Наименование структурно-функциональной зоны	Состояние доступности* (к пункту 3.4 Акта обследования ОСИ)	Приложение		Рекомендации по адаптации (вид работы)** к пункту 4.1 Акта обследования ОСИ
		№ на плане	№ фото	
Зона обслуживания инвалидов	ДЧ-И(К, О, С, Г)		-	Индивидуальные решения с помощью ТСР

\* указывается: **ДП-В** - доступно полностью всем; **ДП-И** (К, О, С, Г, У) – доступно полностью избирательно (указать категории инвалидов); **ДЧ-В** - доступно частично всем; **ДЧ-И** (К, О, С, Г, У) – доступно частично избирательно (указать категории инвалидов); **ДУ** - доступно условно, **ВНД** - недоступно



\*\*указывается один из вариантов: не нуждается; ремонт (текущий, капитальный); индивидуальное решение с ТСР; технические решения невозможны – организация альтернативной формы обслуживания

Комментарий к заключению: Состояние доступности объекта оценено как доступно частично избирательно, а также условная (с дополнительной помощью) доступность, что не обеспечивает полноценного нахождения на объекте граждан с ограниченными возможностями.

**1. I. Результаты обследования:**

**4. Зоны целевого назначения здания (целевого посещения объекта)**

**Вариант II – места приложения труда**

Наименование функционально-планировочного элемента	Наличие элемента			Выявленные нарушения и замечания		Работы по адаптации объектов	
	есть/нет	№ на плане	№ фото	Содержание	Значимо для инвалида (категория)	Содержание	Виды работ
Место приложения труда	нет	-	-	-	-	-	-

**1. II. Заключение по зоне:**

Наименование структурно-функциональной зоны	Состояние доступности* (к пункту 3.4 Акта обследования ОСИ)	Приложение		Рекомендации по адаптации (вид работы)** к пункту 4.1 Акта обследования ОСИ
		№ на плане	№ фото	

Место приложения труда	-	-	-	-
------------------------	---	---	---	---

\* указывается: **ДП-В** - доступно полностью всем; **ДП-И** (К, О, С, Г, У) – доступно полностью избирательно (указать категории инвалидов); **ДЧ-В** - доступно частично всем; **ДЧ-И** (К, О, С, Г, У) – доступно частично избирательно (указать категории инвалидов); **ДУ** - доступно условно, **ВНД** - недоступно

\*\*указывается один из вариантов: не нуждается; ремонт (текущий, капитальный); индивидуальное решение с ТСР; технические решения невозможны – организация альтернативной формы обслуживания

Комментарий к заключению:

**1. I. Результаты обследования:**

**4. Зоны целевого назначения здания (целевого посещения объекта)**

**Вариант III – жилые помещения**

Наименование функционально-планировочного элемента	Наличие элемента			Выявленные нарушения и замечания		Работы по адаптации объектов	
	есть/нет	№ на плане	№ фото	Содержание	Значимо для инвалида (категория)	Содержание	Виды работ
Жилые помещения	нет	-	-	-	-	-	-

**1. II. Заключение по зоне:**

Наименование структурно-функциональной зоны	Состояние доступности* (к пункту 3.4 Акта обследования ОСИ)	Приложение		Рекомендации по адаптации (вид работы)** к пункту 4.1 Акта обследования ОСИ
		№ на плане	№ фото	
Жилые помещения	-	-	-	

					-
--	--	--	--	--	---

\* указывается: **ДП-В** - доступно полностью всем; **ДП-И** (К, О, С, Г, У) – доступно полностью избирательно (указать категории инвалидов); **ДЧ-В** - доступно частично всем; **ДЧ-И** (К, О, С, Г, У) – доступно частично избирательно (указать категории инвалидов); **ДУ** - доступно условно, **ВНД** - недоступно

\*\*указывается один из вариантов: не нуждается; ремонт (текущий, капитальный); индивидуальное решение с ТСП; технические решения невозможны – организация альтернативной формы обслуживания

Комментарий к заключению: -

**I. Результаты обследования:****1. 5. Санитарно-гигиенических помещений**

**Муниципальное Муниципальное бюджетное дошкольное образовательное учреждение «Чечеульский детский сад с приоритетным осуществлением деятельности по физическому развитию детей»; Красноярский край, Канский район, с. Чечеул, пер. Новый, За**

Наименование объекта, адрес

№ п/п	Наименование функционально-планировочного элемента	Наличие элемента			Выявленные нарушения и замечания		Работы по адаптации объектов	
		есть/нет	№ на плане	№ фото	Содержание	Значимо для инвалида (категория)	Содержание	Виды работ
5.1.	Туалетная комната	есть			имеются пороги при входе в туалеты, отсутствуют в части туалетов краны рычажного и нажимного действия,	К, С, О, Г	установить поручни и опоры устранить пороги при входе в туалеты Установить унитазы и раковины	Капитальный ремонт за счет участия в краевой программе «Доступная среда»

					не оборудованы двухсторонней связью с диспетчерским пунктом или кнопкой вызова,  отсутствует аварийное освещение  отсутствуют поручни и опоры  отсутствуют крючки для одежды, костылей и т.п.		оборудовать кнопкой вызова	
5.2.	Душевая/ ванная комната	нет	-	-	-	-	-	-
5.3.	Бытовая комната (гардеробная)	нет				-	-	-
	ОБЩИЕ требования к зоне	-	-	-	отсутствуют информирующие таблички о помещении,  розетки и выключатели расположены на высоте 0,8,	С, Г, О, К	установить информирующие таблички о помещениях с дублированием рельефными буквами,  установить предупреждающие	Капитальный ремонт за счет участия в краевой программе «Доступная среда»

					отсутствуют предупреждающие тактильные средства об опасностях		тактильные маячки	
--	--	--	--	--	---	--	----------------------	--

## II. Заключение по зоне:

Наименование структурно- функциональной зоны	Состояние доступности* (к пункту 3.4 Акта обследования ОСИ)	Приложение		Рекомендации по адаптации (вид работы)** к пункту 4.1 Акта обследования ОСИ
		№ на плане	№ фото	
<b>Санитарно- гигиенических помещений</b>	ДЧ-И(К, О, С, Г)	-	-	Капитальный ремонт за счет участия в краевой программе «Доступная среда»

\* указывается: **ДП-В** - доступно полностью всем; **ДП-И** (К, О, С, Г, У) – доступно полностью избирательно (указать категории инвалидов); **ДЧ-В** - доступно частично всем; **ДЧ-И** (К, О, С, Г, У) – доступно частично избирательно (указать категории инвалидов); **ДУ** - доступно условно, **ВНД** - недоступно

\*\*указывается один из вариантов: не нуждается; ремонт (текущий, капитальный); индивидуальное решение с ТСР; технические решения невозможны – организация альтернативной формы обслуживания

Комментарий к заключению: Состояние доступности объекта оценено как доступно частично избирательно, а также условная (с дополнительной помощью) доступность, что не обеспечивает полноценного нахождения на объекте граждан с ограниченными возможностями.



1. **I. Результаты обследования:**
2. **6. Системы информации на объекте**
3. **Муниципальное бюджетное дошкольное образовательное учреждение «Чечеульский детский сад с приоритетным осуществлением деятельности по физическому развитию детей»; Красноярский край, Канский район, с. Чечеул, пер. Новый, За**

Наименование объекта, адрес

№ п/п	Наименование функционально-планировочного элемента	Наличие элемента			Выявленные нарушения и замечания		Работы по адаптации объектов	
		есть/нет	№ на плане	№ фото	Содержание	Значимо для инвалида (категория)	Содержание	Виды работ
6.1.	Визуальные средства	есть	-	-	визуальные средства расположены не правильно и есть не везде, отсутствует электронное табло, с бегущей строкой с возможностью звукового оповещения, часть информации расположенной на информационных стендах не читаема	С, Г, О, К	обновить информационные таблички о помещениях и специалистах согласно требованиям, приобрести электронное табло	текущий ремонт, индивидуальные решения с помощью ТСР
6.2.	Акустические средства	нет	-	-			-	-

6.3.	Тактильные средства	нет	-	-	отсутствуют тактильные средства предупреждения об опасностях	С	установить тактильные средства предупреждения об опасностях	индивидуальные решения с помощью ТСР
	ОБЩИЕ требования к зоне	-	-	-	отсутствует система предупреждения <u>световая</u> , синхронно со звуком	ДП-В	установить дублирующую световую сигнализацию в здании	текущий ремонт индивидуальные решения с помощью ТСР

#### 1. II. Заключение по зоне:

Наименование структурно-функциональной зоны	Состояние доступности* (к пункту 3.4 Акта обследования ОСИ)	Приложение		Рекомендации по адаптации (вид работы)** к пункту 4.1 Акта обследования ОСИ
		№ на плане	№ фото	
Системы информации на объекте	ДЧ-И (К, О, С, Г)	-	-	Текущий ремонт, Индивидуальные решения с помощью ТСР

\* указывается: ДП-В - доступно полностью всем; ДП-И (К, О, С, Г, У) – доступно полностью избирательно (указать категории инвалидов); ДЧ-В - доступно частично всем; ДЧ-И (К, О, С, Г, У) – доступно частично избирательно (указать категории инвалидов); ДУ - доступно условно, ВНД - недоступно

\*\*указывается один из вариантов: не нуждается; ремонт (текущий, капитальный); индивидуальное решение с ТСР; технические решения невозможны – организация альтернативной формы обслуживания

Комментарий к заключению: Состояние доступности объекта оценено как условная (с дополнительной помощью) доступность, что не обеспечивает полноценного нахождения на объекте.

**Содержание**

- 1.Паспорт доступности.....
- 2.Анкета.....
- 3.Акт обследования.....
- 4.Территория, прилегающая к зданию.....
- 5.Входы, выходы в здание.....
- 6.Пути движения внутри здания.....
- 7.Зоны целевого назначения.....
- 8.Зоны целевого назначения – места приложения труда.....
- 9.Зоны целевого назначения – жилые помещения.....
- 10.Санитарно – гигиенические помещения.....
- 11.Система информации на объекте.....

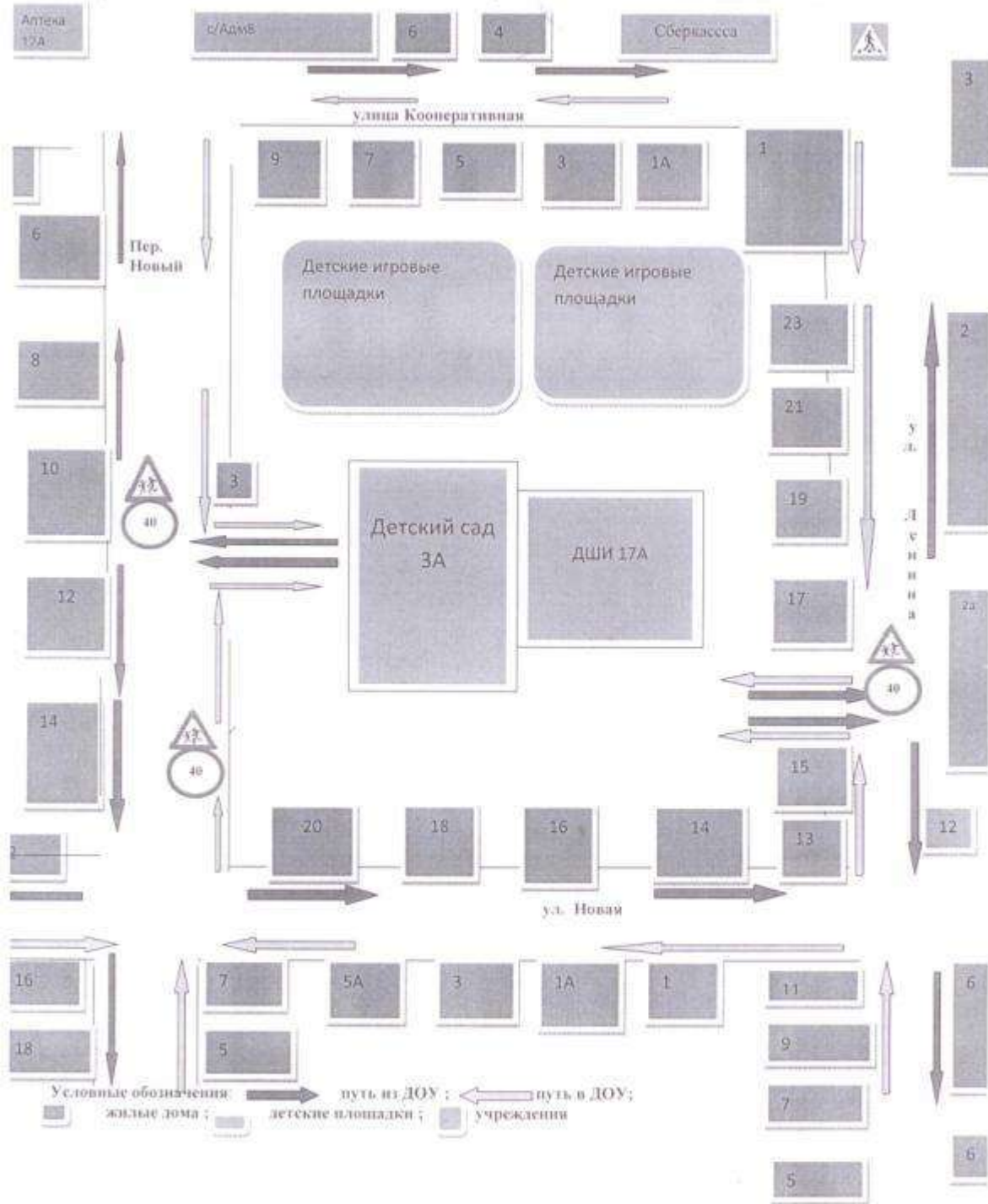
**Приложения:**

- 1.Позэтажные планы.....
- 2.Паспорт БТИ.....
- 3.План эвакуации.....
- 4.План – схема местности.....
- 5.Схема безопасного маршрута

# **План-схема местности**

Схема безопасных маршрутов движения детей от места жительства до

МБДОУ «Чечеульский детский сад»



Приложение № 3

к Протоколу заседания рабочей группы по вопросам  
ведения ЕГРЗСС на территории Красноярского края  
от 10 октября 2008 года

Государственное предприятие Красноярского края  
"Красноярский технический центр"

Отделение \_\_\_\_\_  
Участок \_\_\_\_\_

**ТЕХНИЧЕСКИЙ ПАСПОРТ  
НЕЖИЛОГО ЗДАНИЯ (СТРОЕНИЯ)**

Нежилое здание

(наименование)

расположенного по адресу:

Субъект РФ		Красноярский край					
Административный район		Канский р-н					
Почтовый индекс		663630					
Муниципальное образование		Чечеульский, с/с					
Населенный пункт		Чечеул, с					
Район города							
Улица, переулок, проспект и т.п.		Новый, пер					
дом №	3А	корпус №		строение №		Лит. (здания)	Б3
пом. №		Тип и номер этажа				в Лит.	

Местоположение по документу Красноярский край, Канский р-н, с. Чечеул,  
пер.Новый, д.3А

Инвентарный номер	03:0206:00226:0001
Предыдущий инвентарный номер	
Кадастровый номер	
Предыдущий кадастровый номер	
Кадастровый номер земельного участка (при наличии)	24:18:0000000:0000
Инвентарный номер помещения	
Кадастровый номер помещения	

Паспорт составлен по состоянию на 13 августа 2012 г.  
(участок с кадастровым номером \_\_\_\_\_ объекта учета)

Начальник БКИ  
(уполномоченное лицо)



Иванов Л.П.  
(Фамилия И.О.)



### III. Описание конструктивных элементов здания (строения), его основных частей и определение износа

Литер: БЗ Год ввода в эксплуатацию: 1995  
 Число этажей: 2 Тип этажей: Надземный Группа капитальности: III  
 Вид внутренней отделки: Простая  
 Для незавершенного строительства степень готовности (процент): \_\_\_\_\_

№ п/п	Наименование конструктивных элементов	Описание конструктивных элементов (материал, конструкция, отделка и прочее)	Техническое состояние (осадка, трещины, гниль и т.п.)	Удельный вес по таблице	Поправки к удельному весу	Уд. вес констр. элемента с поправк.	Износ в %	% износа	Текущие изменения	
									Изм. в %	
									элементы	в здании
1	2	3	4	5	6	7	8	9	10	11
1	Фундамент	Железобетонный ленточный	Осмотру не доступен	6	1,00	6	20	1,2		
2	а) стены и их наружная отделка	Кирпичные	Хорошее	26	1,00	26	20	5,2		
	б) перегородки	Кирпичные	Хорошее							
3	Перекрытия	чердачное	Железобетонное утевленное	7	1,00	7	20	1,47		
		междуэтажное	Железобетонное утевленное							
		надподвальное								
4	Крыша	Из асбестоцементных листов	Хорошее	4	1,00	4	20	0,8		
5	Полы	дощатые окрашенные	Хорошее	10	1,00	10	20	2,0		
6	Прочие	оконные	По два глухих переплета в проеме окрашенные	11	1,00	11	20	2,2		
		дверные	Фигурчатые окрашенные						Хорошее	
7	Внутренняя отделка	Штукатурка, побелка, обои	Хорошее	14	1,00	14	20	2,8		
8	Отопление	Центральное	Хорошее	15	1,00	15	20	3,0		
	Водопровод	Центральный	Хорошее							
	Канализация	Центральная	Хорошее							
	Горяч. водоснаб.									
	Ванны									
	Электроосвещение	Центральное	Хорошее							
	Радио									
	Телефон									
	Вентиляция									
	Лифты									
9	Прочие работы	Прочие работы	Трещины	7	1,00	7	20	1,4		
Итого:				100	X	100	X	20,0	X	

% износа, приведенный к 100 по формуле: % износа (гр.9) x 100/уд. вес (гр.7) = 20

#### IV. Техническое описание других частей здания (строения)

Наименование конструктивных элементов	Литера			Литера			Удельный вес по таблице	поправка	Удельный вес с поправкой	Удельный вес по таблице	поправка	Удельный вес с поправкой
	1	2	3	4	5	6						
Фундаменты												
Стены и перегородки												
Перекрытия												
Крыша												
Полы												
Проемы												
Отделочные работы												
Электроосвещение												
Прочие работы												
Итого:				X							X	
Износ, %												

Наименование конструктивных элементов	Литера			Литера			Удельный вес по таблице	поправка	Удельный вес с поправкой	Удельный вес по таблице	поправка	Удельный вес с поправкой
	1	2	3	4	5	6						
Фундаменты												
Стены и перегородки												
Перекрытия												
Крыша												
Полы												
Проемы												
Отделочные работы												
Электроосвещение												
Прочие работы												
Итого:				X							X	
Износ, %												









### VI. Инвентаризационная стоимость (в руб.)

Дата записи	В ценах какого года	Основные здания		Служебные строения		Сооружения		Всего	
		восстановительная	восстановительная с учетом износа	восстановительная	восстановительная с учетом износа	восстановительная	восстановительная с учетом износа	восстановительная	восстановительная с учетом износа
1	2	3	4	5	6	7	8	9	10
13.08.2012	2012								16070019

### VII. Балансовая стоимость (в руб.)

Основные здания, литера	Стоимость по состоянию на	Примечание
1	2	3

### VIII. Перечень документов, приложенных к настоящему паспорту

№ п/п	Наименование	Дата составления	Количество листов
1	2	3	4
1	Путевой план	13.08.2012	2

### IX. Особые отметки

Год реконструкции	
Год капитального ремонта	
Примечание: (сведения о нарушении градостроительных и строительных норм и правил, наличие разрешений на строительство и прочие сведения, имеющие существенное значение для ведения реестра)	

« 13 » августа 2012 г.

Исполнил

Т.В. Ясинская

Фамилия И.О.

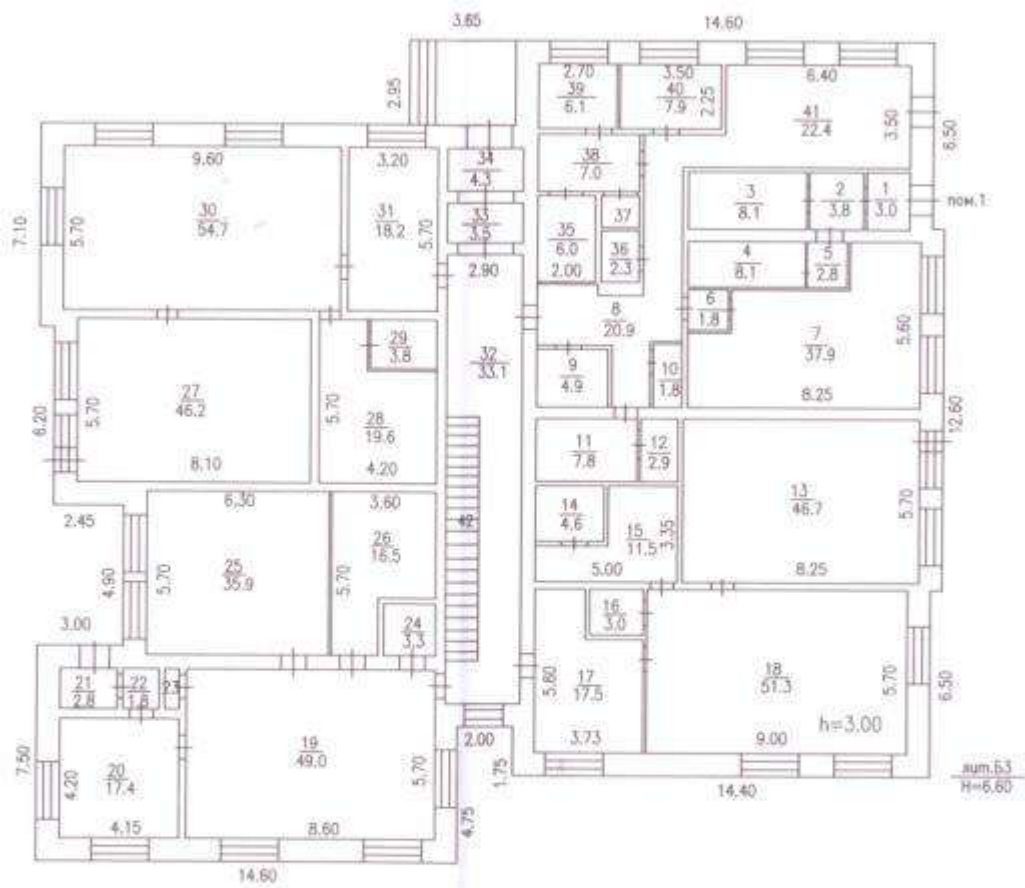
« 13 » августа 2012 г.

Начальник БКИ ГПКК  
"Крестехцентр"

Иванов Л.П.

Фамилия И.О.

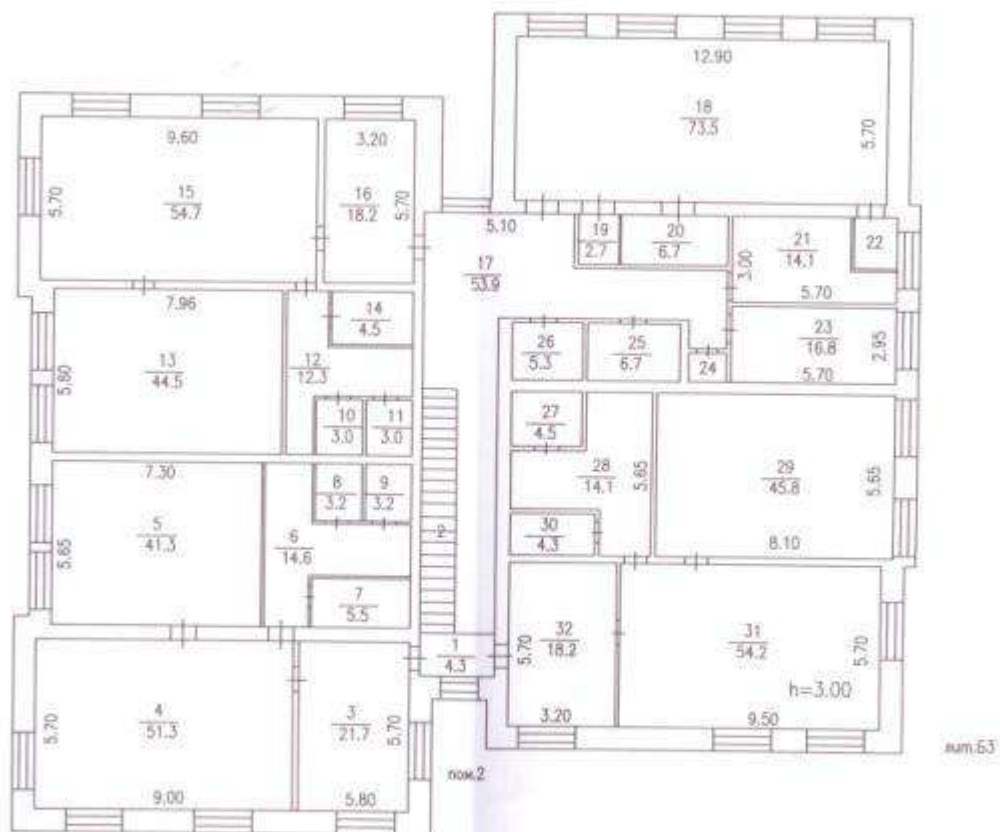
# 1 этаж



рум. 63  
H=6.60

КР.  
Лис  
№ 1  
Дата  
13.08.2  
13.08.2

2 этаж



КР.  
Лис  
№ 2  
Дата  
13.08.2  
13.08.2







2 этаж



**Порядок действий при возникновении пожара**  
**в случае возникновения пожара действия работников**  
 учреждения при возникновении пожара должны быть направлены на обеспечение безопасности людей, их эвакуацию и спасение.  
 Каждый работник учреждения, обнаруживший пожар и его признаки (дым, запах горения или тления различных материалов, повышение температуры и т.п.) обязан:  
 а) немедленно сообщить об этом в пожарную часть (при этом необходимо четко назвать адрес учреждения, место возникновения пожара, а также сообщить свое должностное и фамилию);  
 б) задействовать систему оповещения людей о пожаре, присутствовать самому и привлечь других лиц к эвакуации людей из здания в безопасное место согласно плану эвакуации;  
 в) известить о пожаре руководителя учреждения или административного его работника;  
 г) организовать встречу пожарных подразделений, принять меры тушения пожара имеющимися в учреждении средствами пожаротушения.

**ЭВАКУАЦИЯ ПОМЕЩЕНИЙ**

№ п/п	наименование помещения
1	Коридор
2	Групповая
3	Спальня
4	Музыкальный зал
5	Кабинет
6	Сан. узел
7	Раздевалка

Действия при пожаре		Действия при пожаре		Действия при пожаре		Действия при пожаре	
1	Сообщить об обнаружении пожара	Звонить в пожарную часть	Уведомить руководителя учреждения	Активировать систему оповещения	Оповестить людей о пожаре	Организовать встречу пожарных подразделений	Принять меры тушения пожара
2	Задействовать систему оповещения	Активировать систему оповещения	Оповестить людей о пожаре	Организовать встречу пожарных подразделений	Принять меры тушения пожара	Организовать встречу пожарных подразделений	Принять меры тушения пожара
3	Принять меры по тушению пожара	Активировать систему оповещения	Оповестить людей о пожаре	Организовать встречу пожарных подразделений	Принять меры тушения пожара	Организовать встречу пожарных подразделений	Принять меры тушения пожара